

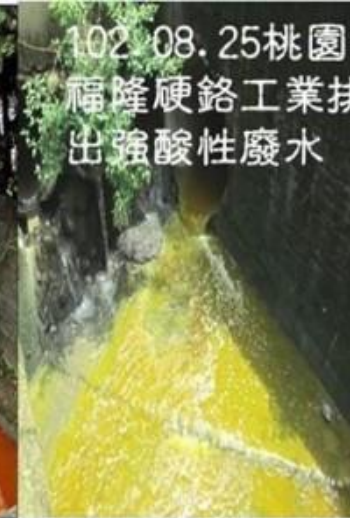
水環境巡守隊生態監測培力



國立臺灣大學 森林環境暨資源學系

劉奇璋

當你看到這個你想到甚麼？



當你看到這個你想到甚麼？



當你看到這個你想到甚麼？

新北環保局表示，接獲通報後立刻赴現場檢測水質，水色正常且經現場快篩無急毒性反應，溶氧值偏低，本次事件諮詢嘉南藥理大學黃大駿教授表示，依魚體照片判斷，魚眼呈現濁白狀況，魚鰓呈現粉紅色情形，研判魚隻死亡時間為水體溶氧量較低的清晨，且該處發現之死魚，其死亡時口部微張，同時死亡魚隻體型偏，根據氣象資料顯示，1日到4日皆屬於高溫的狀況，死魚主因主要為水中的有機物質經高溫下快速分解使得水體溶氧缺乏因而造成魚類缺氧死亡。



當你看到這個你想到甚麼？

 未受/稍受污染水質	 輕度污染水質	 中度污染水質	 嚴重污染水質
			
<p>台灣白甲魚(苦花)</p>	<p>粗首馬口鱮(溪哥)</p>	<p>鯽魚</p>	<p>顛蚓(絲蚯蚓)</p>
			
<p>中華圓田螺</p>	<p>縷口台鰍(台灣縷口鰍)</p>	<p>巴西珠母麗魚</p>	<p>翼甲鯰(琵琶鼠)</p>

河川指標生物及生態監測

- 非一時一地，而是長時間的“紀錄”
- 一個水質間距，非精確數字
- 生動有趣，生命之美
- 長時間逗留溪邊，了解、感動、關懷、保護



了解、感動、關懷、保護



了解、感動、關懷、保護



了解、感動、關懷、保護



了解、感動、關懷、保護



培力課程說明

課程主題

計畫說明

今天

溪流魚類與調查方法

五月

溪流魚類調查方法戶外實作

五月

水生大型無脊椎動物

六月

水生大型無脊椎動物調查方法戶外實作

六月

千變萬化的河流

七月

千變萬化的河流戶外參訪

七月

iNaturalist生態調查應用程式

八月

培力課程說明

討論一下每個月上課時間、地點

培力課程說明

