



桃園市政府環境保護局

Department of Environmental Protection, Taoyuan

水質土壤保護科

112年桃園市

營建工程環保防制宣導說明會

逕流廢水污染削減計畫管理

會議日期：112.08.29

112.08.29 水質保護科 逕流及作業廢水污染管理 簡報下載



目錄

- ▶ 營建工地定義
- ▶ 常見違規情形
- ▶ 水污染防治法條例及罰鍰
- ▶ 逕流廢水污染削減計畫管理措施說明
 - 遮雨、擋雨、導雨設施
 - 底泥清理
 - 沉砂池設置
 - 作業廢水
- ▶ 案例分享

營建工地定義

常見違規情形

水污染防治法
條例及罰鍰

逕流廢水污染削減計畫
管理措施說明

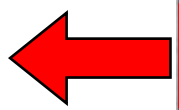
案例分享

依據「水污染防治法事業分類及定義」-42.營建工地，定義如下：

1. 從事依環境影響評估法相關規定應實施環境影響評估之開發行為。
2. 屬空氣污染防制法第一級營建工程之建築工程、道路、隧道工程、管線工程、橋梁工程、區域開發工程之事業。

佐證資料：桃園市營建工程空氣污染防制費申報表(開工申報)

工程種類	OOOO工程
工程等級	第一級



桃園市營建工程空氣污染防制費申報表 (開工申報)

申報日期：112年04月06日 網路申報編號：HW2303301719313

工程名稱		管制編號	H112H	1
工地地址 工地地號		建照字號 合約編號		
營建業主名稱	營利事業統一編號：			
營業所在地				
聯絡地址	業主電話：			
代表人姓名	職稱：	身分證字號：		
聯絡人/承辦人	職稱：	聯絡人電話：		
承包單位名稱	營利事業統一編號：			
營業所在地				
聯絡地址	高雄市苓雅區六合路42號 公司電話：			
代表人姓名	職稱：負責人	身分證字號：		
工地主任姓名	行動電話：	工地環保負責人：		
工程合約經費	新台幣 元 (契約價金總額：1165800000 營業稅：55514286 扣除費用：0 其他：0) <input type="checkbox"/> 申請扣除不涉及粒狀污染物排放之設備費用或工程材料費用			
工程環保經費	新台幣			
施工期程	112年04月07日 至 114年12月01日 970日曆天			
工程種類	管線開挖工程 12706.5(平方公尺) 外運土石鬆方:49936.554(立方公尺)			
工程等級	第一級 (費率：2.42元/平方公尺/月,費基：施工面積X工期)			
應繳總金額	新台幣 萬 元			

營建工地定義

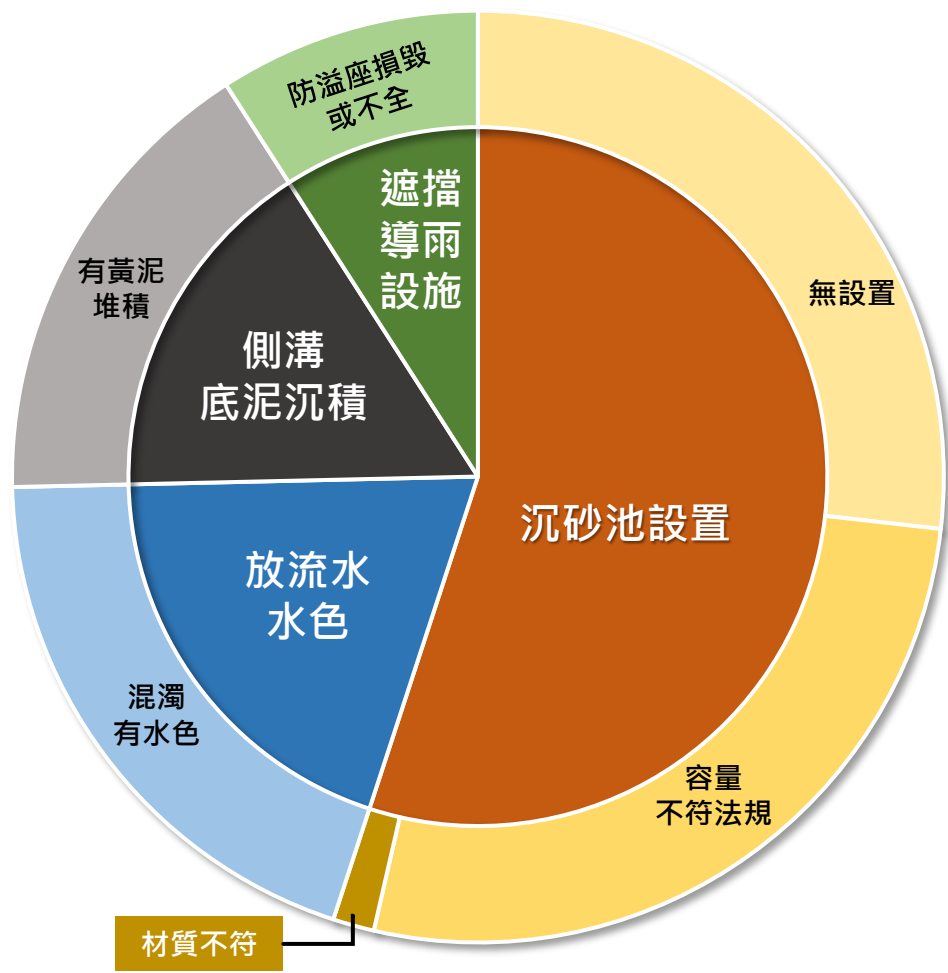
常見違規情形

水污染防治法
條例及罰鍰

逕流廢水污染削減計畫
管理措施說明

案例分享

111年度：查核350家次，未符合比例約 40% (140 家次)



沉砂池設置			放流水水色	側溝底泥沉積	遮雨擋雨導雨設施
無設置	容量不合法規	材質不符	混濁有水色	有黃泥堆積	防溢座損毀或不全
56家次	56家次	3家次	41家次	34家次	19家次
16.0%	16.0%	0.9%	11.7%	9.7%	5.4%

共115家次 (每3家次就有1家沉砂池不符)

營建工地定義

常見違規情形

水污染防治法
條例及罰鍰

逕流廢水污染削減計畫
管理措施說明

案例分享

違反水污染防治法條例及罰鍰

按次處罰

違反行為		違反條款	處罰條款	罰鍰
1	不符合放流水標準	第 7 條第 1 項	第40條 第1項	新台幣 6 萬元以上 2,000萬元以下罰鍰
2	1) 未依規定設置沉砂池 2) 未依規定鋪設遮雨、擋雨及導雨設施 3) 擋雨、遮雨、導雨設施及沉砂池應定期維護、清理淤砂	第 18 條 (水污染防治措施及檢測申報 管理辦法第9條)	第46條	新台幣 1 萬元以上 600萬元以下罰鍰
3	未依規定期限提報或修正逕流廢水削減計畫	第 18 條 (水污染防治措施及檢測申報 管理辦法第 10 條)	第46條	新台幣 1 萬元以上 600萬元以下罰鍰
4	未以許可之放流口排放	第 18 條 (水污染防治措施及檢測申報 管理辦法第 52 條)	第46條	新台幣 1 萬元以上 600萬元以下罰鍰
5	水污染管制區內禁止行為	第 30 條	第52條	新臺幣3萬元以上 300萬元以下罰鍰

營建工地定義

常見違規情形

水污染防治法
條例及罰鍰

逕流廢水污染削減計畫
管理措施說明

案例分享

遮雨、擋雨、導雨設施 (正確)



- ✓ **營建工地**應於開挖面或堆置場所，鋪設足以防止雨水進入之遮雨、擋雨及導雨設施。《水污染防治措施及檢測申報管理辦法第9條》
- ✓ 遮雨設施：
 - (1)以帆布遮蓋
 - (2)設置遮雨棚
- ✓ 擋雨設施：
 - (1)設置防溢座
 - (2)設置擋雨堤、擋水牆
- ✓ 導雨設施：
 - (1)導水溝
 - (2)暫時性涵管
 - (3)排水設施

營建工地定義

常見違規情形

水污染防治法
條例及罰鍰

逕流廢水污染削減計畫
管理措施說明

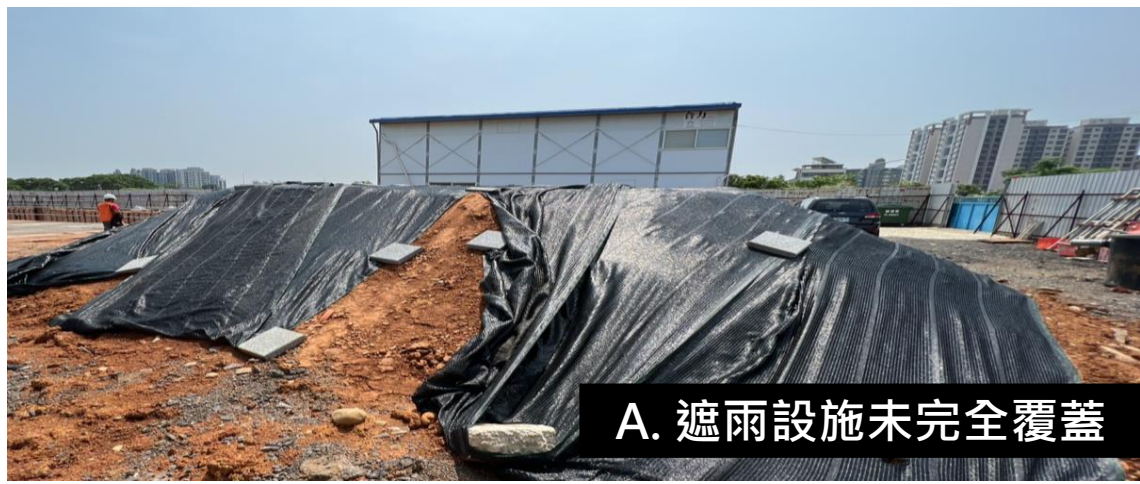
案例分享

遮雨、導雨設施 (缺失)

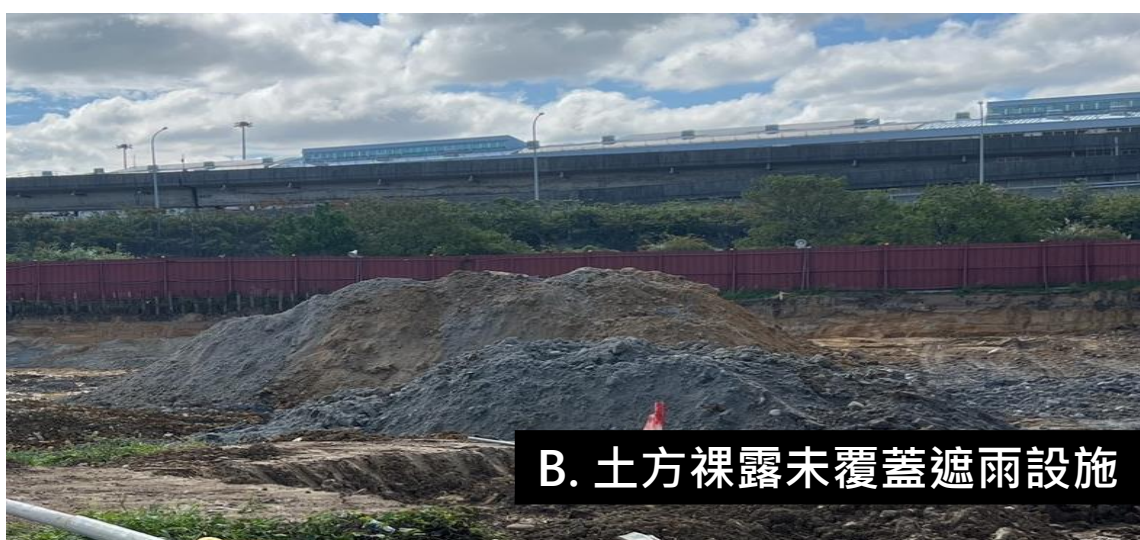
未符合比例達5.4%

✓ 未符合改善作為

- A. 需以不透水布(例:帆布)完全覆蓋
- B. 需使用不透水布覆蓋
- C. 保持排水溝整潔



A. 遮雨設施未完全覆蓋



B. 土方裸露未覆蓋遮雨設施



C. 導雨設施不暢通有雜物

營建工地定義

常見違規情形

水污染防治法
條例及罰鍰

逕流廢水污染削減計畫
管理措施說明

案例分享

擋雨設施 (缺失)



✓ 未符合改善作為

- A. 圍籬及防溢座需以水泥封死
- B. 圍籬底部需設置防溢座，不可漏水
- C. 同上
- D. 圍籬及防溢座破損須修復

營建工地定義

常見違規情形

水污染防治法
條例及罰鍰

逕流廢水污染削減計畫
管理措施說明

案例分享

沉砂池設置 (正確)



- ✓ 應設置**沉砂池**，收集及處理初期降雨及洗車平台產生之廢水
 - ✓ 總設計容量應為工地或作業場所範圍總面積乘以**0.025公尺**以上。(★沉砂池容量 $m^3 > 場所面積Am^2 \times 0.025m$)
 - ✓ 沉砂池應採**不透水材質**。
 - ✓ 非下雨期間最高液面距池頂高度應大於**池深之二分之一**
- 《水污染防治措施及檢測申報管理辦法第9條》

- ✓ 常見沉砂池材質：
(1)鐵槽。(2)灌漿(混凝土)。
(3)集水坑鋪不透水布。

營建工地定義

常見違規情形

水污染防治法
條例及罰鍰

逕流廢水污染削減計畫
管理措施說明

案例分享

沉砂池設置 (缺失)

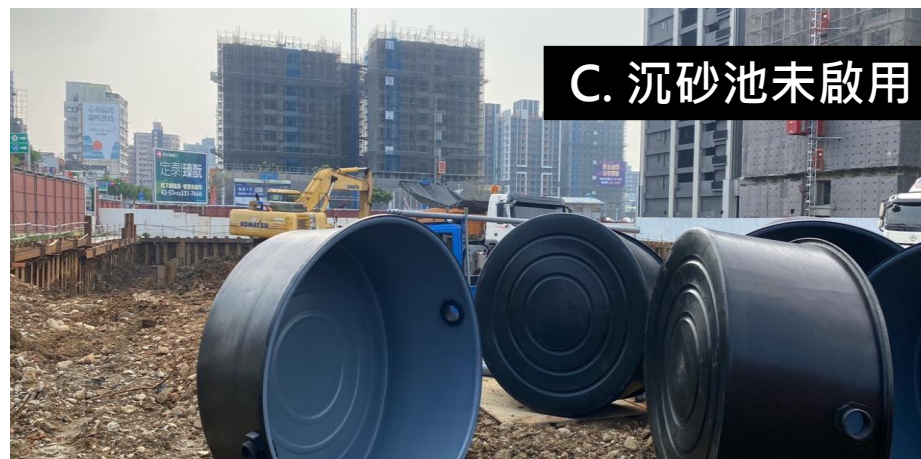
A. 沉砂池未鋪設不透水布



B. 沉砂池液面高度未低於1/2池深



C. 沉砂池未啟用



未符合比例達32.9%

✓ 未符合改善作為

- A. 鋪設不透水布並固定四周
- B. 清理淤泥並增加沉砂池容量
- C. 設置符合法規容積的沉砂池，且須為不透水材質

營建工地定義

常見違規情形

水污染防治法
條例及罰鍰

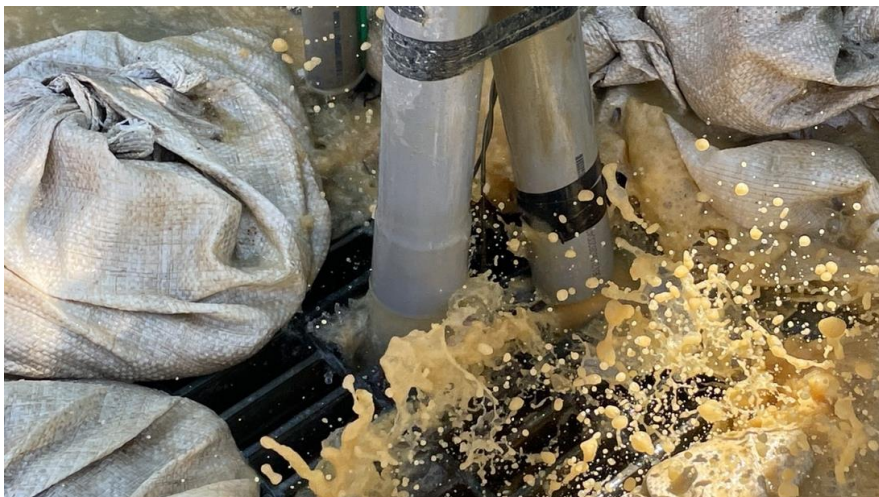
廢水污染削減計畫
管理措施說明

案例分享

作業廢水 (正確)



(缺失)



- ✓ 依水污染防治措施及檢測申報管理辦法第3條事業廢水類別**包含作業廢水**、洩放廢水、未接觸冷卻水**及逕流廢水**。
- ✓ **作業廢水屬水污法防治法之事業廢水**，應優先適用事業管制規定，為降低工地作業廢水對水體污染之衝擊，應將**作業廢水沉澱後如得排出**，符合放流水標準。

營建工地定義

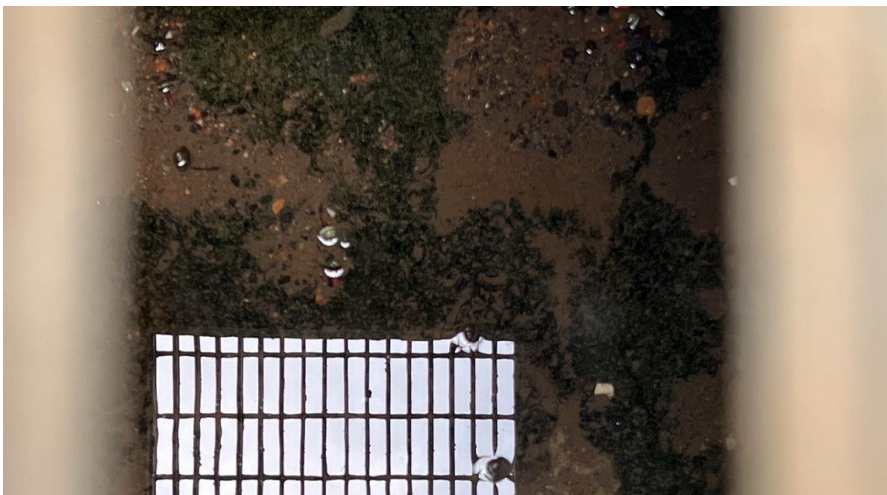
常見違規情形

水污染防治法
條例及罰鍰

廢水污染削減計畫
管理措施說明

案例分享

底泥沉積情形 (正確)



(缺失)



- ✓ 依水污染防治措施及檢測申報管理辦法第49條之3
- ✓ 營建工地施工期間，於其周圍排水溝排放管線底部、進入水體處及其周圍環境，形成可見之沉積污泥時，營建業主應予以清除，或主管機關之命令，於三天內清除

營建工地定義

常見違規情形

水污染防治法
條例及罰鍰

逕流廢水污染削減計畫
管理措施說明

案例分享

底泥清理 (正確)



✓ 業者派員清理
工地周圍側溝
及污染水體



An aerial photograph of a river valley. The river flows through the center, flanked by green hills. In the background, a town is visible on a hillside. The image is partially obscured by a white diagonal shape on the right side.

案例分享

營建工地定義

常見違規情形

水污染防治法
條例及罰鍰

逕流廢水污染削減計畫
管理措施說明

案例分享

案例：工地全開挖，業者反映無空間設置沉砂池

- ✓ 工程概況：都會型/鄰近河川/工區全開挖
- ✓ 工程進度：佈樁工程→基礎開挖
- ✓ 違規情形：(1)未設置沉砂池 (2)下游河川受到黃泥水污染



營建工地定義

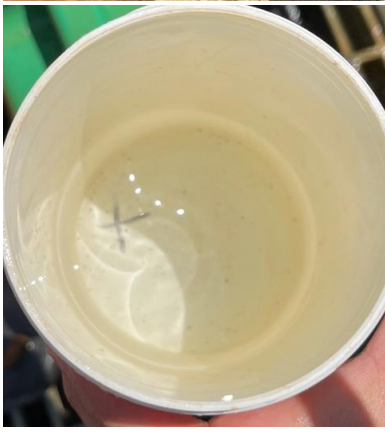
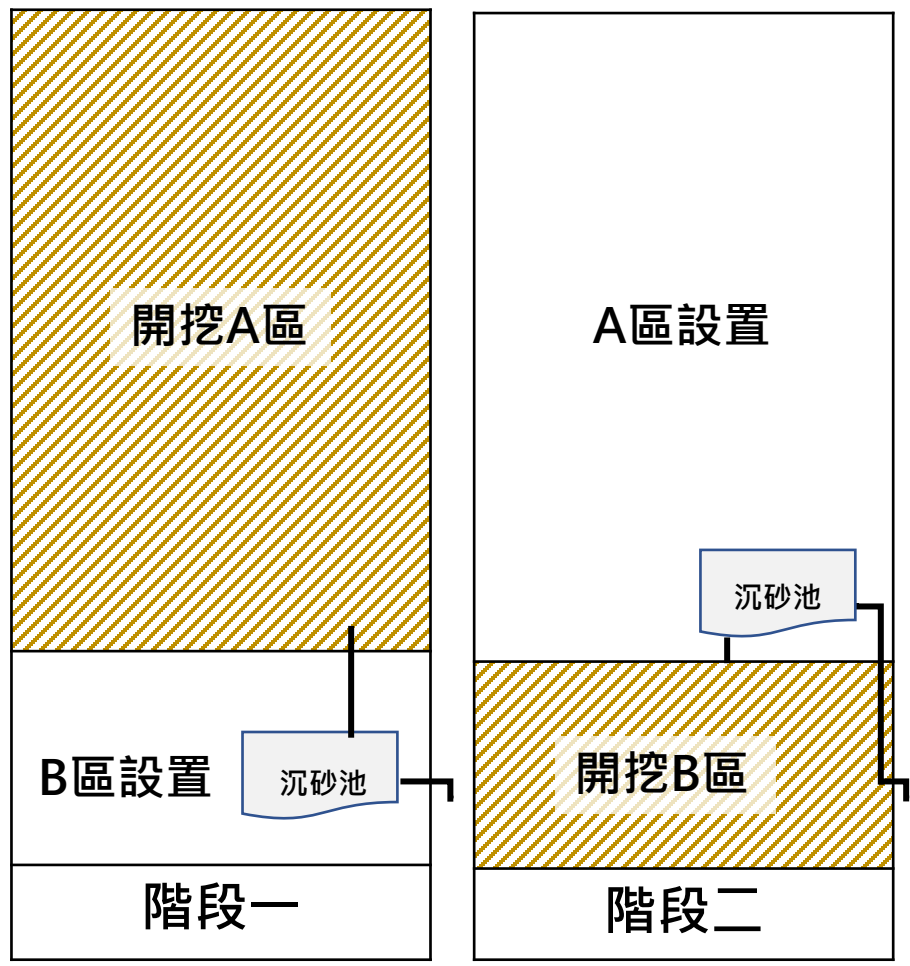
常見違規情形

水污染防治法
條例及罰鍰

逕流廢水污染削減計畫
管理措施說明

案例分享

改善方式一：分階段設置沉砂池(不透水材質)



營建工地定義

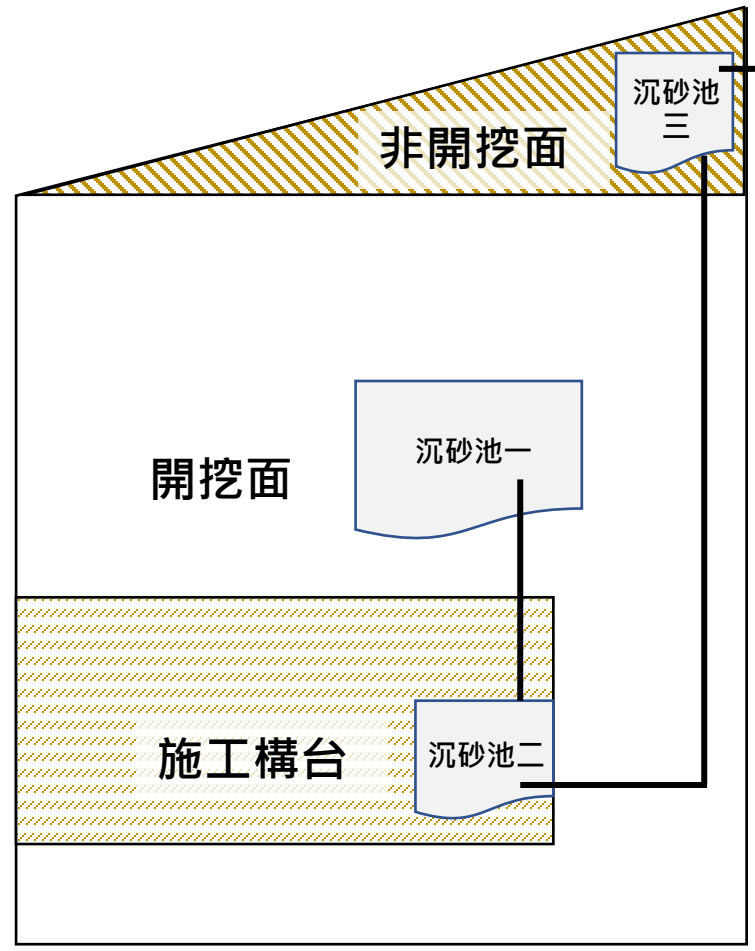
常見違規情形

水污染防治法
條例及罰鍰

逕流廢水污染削減計畫
管理措施說明

案例分享

改善方式二：串聯設置沉砂池(不透水材質)



The End

簡要說明
謝謝聆聽



桃園市政府環境保護局

Department of Environmental Protection, Taoyuan

112.08.29 水質保護科
逕流及作業廢水污染管理
簡報下載

